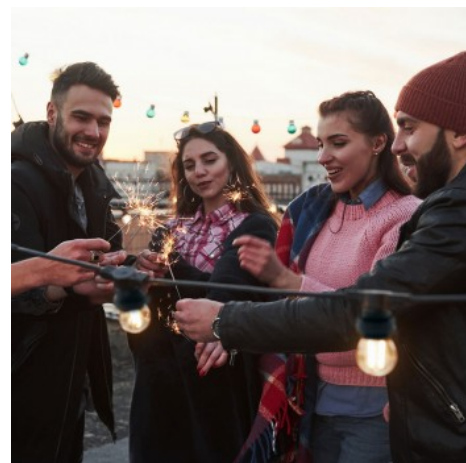


E27 Lampenfassung für Flachkabel-Lichterkette – IP44

Ref. L400-1

E27 Lampenfassung Diese E27 Lampenfassung ist das perfekte Objekt, um maßgeschneiderte Lichterketten zu gestalten. Sie kann einfach an das schwarze Flachkabel angeschlossen werden, um die gewünschte Lichterkette zu schaffen. Dank der Schutzart IP44 ist sie sehr widerstandsfähig und kann bedenkenlos im Außenbereich eingesetzt werden. Für das komplette Set brauchst du das schwarze Flachkabel, die LED-Lampen und die Lampenfassungen.



Produktdaten

Nennspannung (V)	230V-AC
Sockel	E27
Material	Plastik
Außenanwendung	Sí
IP	IP44
Temperaturbereich	-20°C ~ +50°C
Einsatzhäufigkeit	stetig
Lebensdauer (h)	35000
Prüfzeichen	CE, ROHS
Garantie	Laut gesetzlicher Gewährleistung: 2 Jahre

