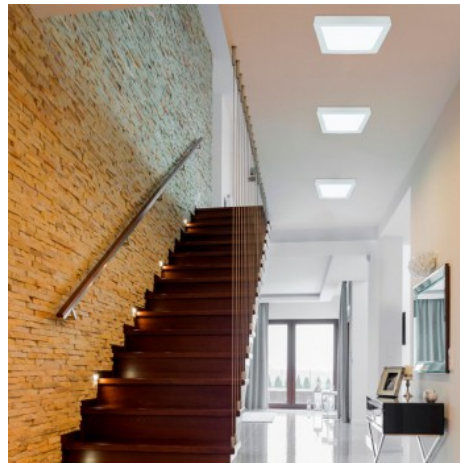




18W
CRI >80

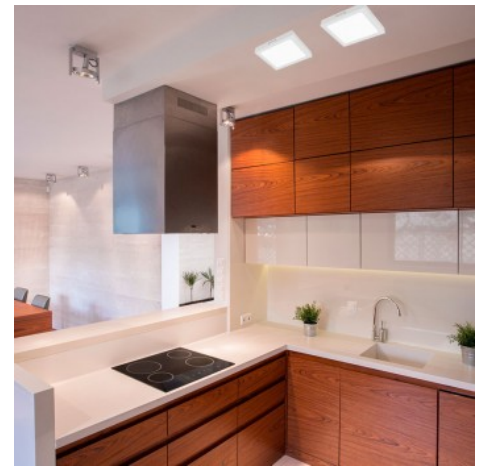
-  LED
-  120°
-  100 lm/w
-  CHIP SMD 2835



Eckige LED-Deckenleuchte 18W High Efficiency

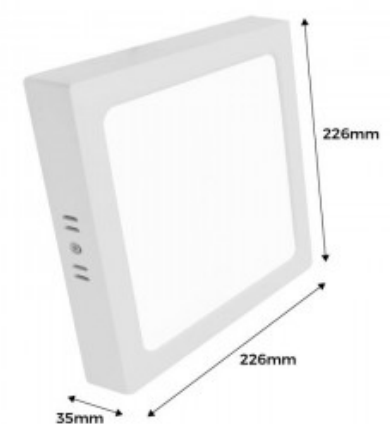
Ref. B1030

Eckige LED-Deckenleuchte mit einer Leistung von 18W. Modernes und minimalistisches Design mit Abmessungen von 226x226x35mm. Hergestellt aus Polycarbonat mit weißem Rand. Homogenes und intensives Licht dank des opalen Polycarbonat-Diffusors. Die DOB bietet eine hocheffiziente LED-Deckenleuchte mit einer Lichtausbeute von 100lm/W, niedrigem Verbrauch, keinem Geräusch und keinem Flimmern. Öffnungswinkel des Strahls von 120 Grad. LED-Leuchte ideal für den professionellen und privaten Gebrauch. Sehr homogene Allgemeinbeleuchtung in jedem Innenraum. Die perfekte Wahl für Wohnungen, Büros, Restaurants usw. 18W230V120°IP20



Produktdaten

Farbtemperatur	Kaltweiß, Neutralweiß, Warmweiß
Kelvin (K)	3000, 6000, 4000
Lumen (Lm)	1800
Effizienz (Lm/w)	100
CRI	80-85
LED Typ	SMD 2835
Dimmbar	Nein
Nennspannung (V)	230
Schwenkbar	Nein
Abmessungen (mm) LxBxH	226x226x35
Material	Polycarbonat
Material Diffusor	Polycarbonat
Außeneinsatz	Nein
IP	IP20
Temperaturbereich	-20°C ~ +40°C
Einsatzhäufigkeit	Normal
Lebensdauer (h)	25000
Energieeffizienzklasse	A+ (2021)



Prüfzeichen	CE, ROHS
Garantie	Laut gesetzlicher Gewährleistung: 2 Jahre
Montage	Oberfläche

Produktvarianten

Artikelnummer	Eigenschaften	
B1030-B-18W-BF	Lichtfarbe - Kaltweiß	 18W CRI >80 IP20 DALI CEC DALI DIM
B1030-B-18W-BN	Lichtfarbe - Neutralweiß	 18W CRI >80 IP20 DALI CEC DALI DIM
B1030-B-18W-BC	Lichtfarbe - Warmweiß	 18W CRI >80 IP20 DALI CEC DALI DIM