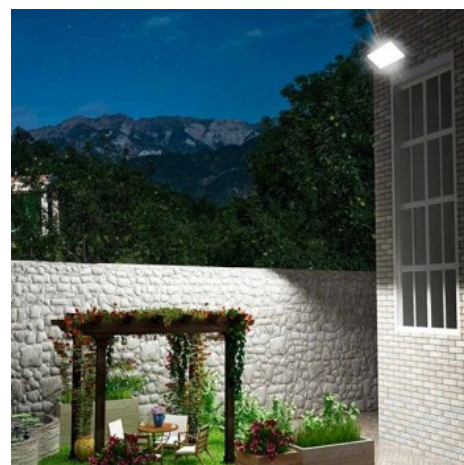


Solar LED-Flutlicht + Solarmodul 100W

Ref. SL21-100-BF

Solar-LED-Strahler mit 100W Leistung. Hergestellt in einem kompakten Aluminiumgehäuse. Großer Öffnungswinkel des Lichtstrahls von 90°. Kühle Farbtemperatur, 6500K. Lädt sich tagsüber auf und schaltet sich nachts automatisch ein. IP65-Einstufung für den Außeneinsatz. Beleuchten Sie den Garten, das Haus, die Einfahrt, die Garage oder die Terrasse mit diesem 100-W-Solarstrahler. Die Fernbedienung ist im Lieferumfang enthalten. Die Abmessungen des Scheinwerfers betragen 240x173,3x40,8mm und die Abmessungen des Solarpanels 350x450x17mm.



Produktdaten

Kelvin (K)	6500
Lumen (Lm)	780
CRI	70-80
Öffnungswinkel (°)	90°
Leistung (W)	100
Nennspannung (V)	3,2V AC
Abmessungen (mm) LxBxH p.Led	240x173.3x40.8mm, p.Led 240x173.3x40.8mm
Außeneinsatz	Ja
Schutzart	IP65
Lebensdauer (h)	25000
Prüfzeichen	CE, ROHS

