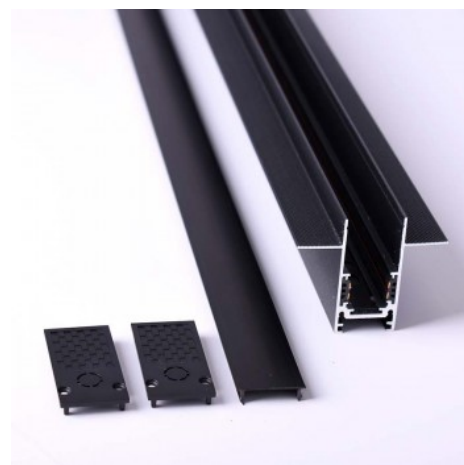


## Einbau-Magnetschiene 20 mm - 48V - 2 Meter

### Ref. CME-200

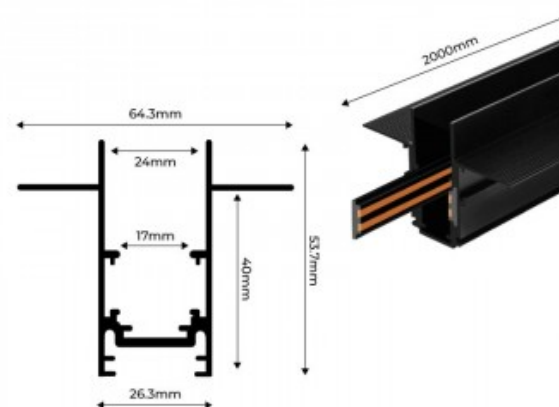
Einbau-Magnetschiene 20 mm aus hochwertigem Aluminium, erhältlich in Schwarz und Weiß. Sie ermöglicht es, magnetische LED-Strahler je nach Beleuchtungsprojekt auf sehr einfache Weise zu platzieren. Die Magnetschiene bietet zahlreiche Konfigurationsmöglichkeiten und kann sowohl in Decken als auch in Gipskartonwänden installiert werden, ohne ein Risiko für Benutzer:innen darzustellen, da sie mit Niederspannung (48V) arbeitet. \*\*Im Lieferumfang enthalten sind eine Kunststoffabdeckung zur Abdeckung der freien Fläche zwischen den Leuchten und zwei Endkappen\*\*



### Produktdaten

Nennspannung (V)	48V
Abmessungen (mm) LxBxH	2000 x 64,3 x 53,7
Material	Aluminium
Außeneinsatz	Nein
IP	IP20
Prüfzeichen	CE, ROHS
Garantie	3 Jahre
Montage	Einbau
Schienensystem	Magnetisch

↗ 2M



## Produktvarianten

**Artikelnummer**

**Eigenschaften**

CME-200-B

Farbe - Weiß



CME-200-N

Farbe - Schwarz

