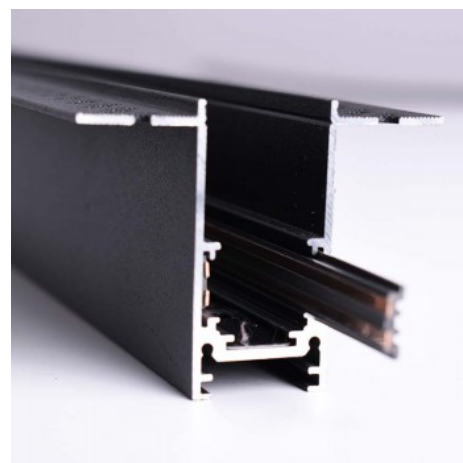




Integrations-Magnetschiene Trimless 20 mm - 48V - 2 Meter

Ref. CMI-200

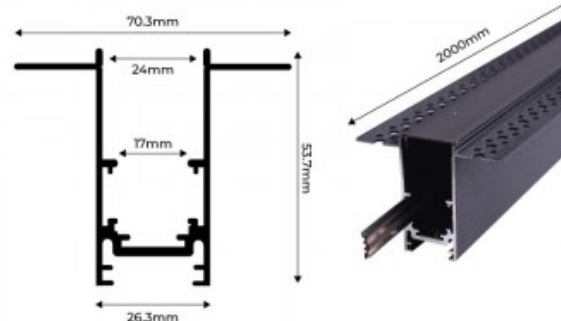
Integrations-Magnetschiene aus hochwertigem Aluminium, erhältlich in Schwarz und Weiß. Sie ermöglicht es, magnetische LED-Strahler je nach Beleuchtungsprojekt auf sehr einfache Weise zu platzieren. Die Magnetschiene bietet zahlreiche Konfigurationsmöglichkeiten und kann sowohl in Decken als auch in Gipskartonwänden installiert werden, ohne ein Risiko für Benutzer:innen darzustellen, da sie mit Niederspannung (48V) arbeitet. Im Lieferumfang enthalten sind eine Kunststoffabdeckung zur Abdeckung der freien Fläche zwischen den Leuchten und zwei Endkappen.



Produktdaten

Nennspannung (V)	48V
Material	Aluminium
Außenanwendung	Nein
IP	IP20
Prüfzeichen	CE, ROHS
Garantie	3 Jahre
Einbaudurchmesser (mm)	2000 x 70,3 x 53,7
Montage	Integrierung
Tipo de Carril	Magnetisch

↗ 2M



Produktvarianten

Artikelnummer

Eigenschaften

CMI-200-N

Farbe - Schwarz



CMI-200-B

Farbe - Weiß

