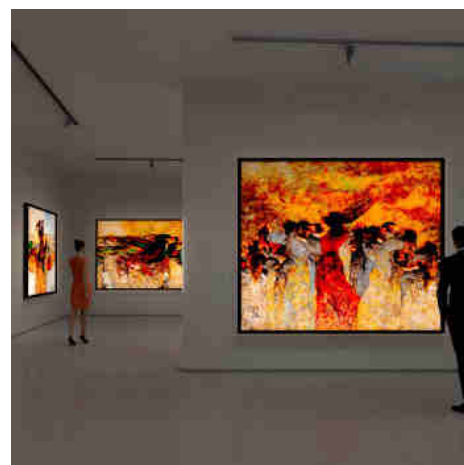




Shapeable-Projektor für 1-Phase-Schiene - 10W - 20°- 35°

Ref. B00560-MON-N-BC

Der formbare 10W Einphasen-Schienenstrahler bietet eine innovative Lösung zur Hervorhebung von Kunstwerken in Museen, Kunstgalerien und anderen Räumlichkeiten. Dank integrierter Lamellen und Fokus-Zoom können geometrische Formen projiziert und die Schärfe der Konturen von Gemälden und Kunstwerken präzise kontrolliert werden. Er ermöglicht eine Drehung sowohl in vertikaler als auch in horizontaler Richtung.



Produktdaten

Farbtemperatur	Warmweiß
Kelvin (K)	3000
Lumen (Lm)	340
CRI	95-97
Öffnungswinkel (°)	20, 35
Dimmbar	Nein
Leistung (W)	10
Nennspannung (V)	220 - 240V AC
Frequenz (Hz)	50
Sensor	Nein
Schwenkbar	Ja
Gewicht (g)	584
Material	Aluminium
Material Diffusor	Kristall
Außeneinsatz	Nein
Schutzart	IP20
Energieeffizienzklasse	F
Prüfzeichen	CE, ROHS

Schienenstrahler

Garantie	Laut gesetzlicher Gewährleistung: 2 Jahre
Schienensystem	1-Phasen
