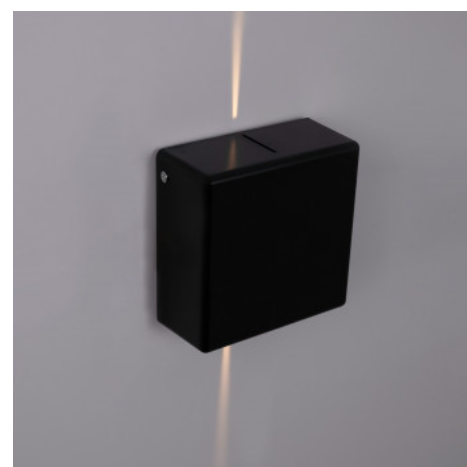


Eckige LED-Wandleuchte „Karen 2“ für den Außenbereich - 3W - IP54 - doppelseitiger Lichtaustritt

Ref. LN1583-N

Eckige Wandleuchte für den Außenbereich in modernem und elegantem Design, hergestellt aus hochwertigem, schwarzem Polycarbonat. Sie bietet einen zweiseitigen Lichtaustritt in einem schmalen Lichtbündel und sorgt für eine hauptsächlich dekorative Beleuchtung in Warmweiß (3000K). Mit 3W Leistung und einem CRI > 90 Wert stellt sie Farben naturgetreu dar.



Produktdaten

Farbtemperatur	Warmweiß
Kelvin (K)	3000
Lumen (Lm)	240
CRI	90-95
LED Typ	SMD 2835
Dimmbar	Nein
Leistung (W)	3
Nennspannung (V)	220 - 240V AC
Sensor	Nein
Schwenkbar	Nein
Abmessungen (mm) LxBxH	120 x 120 x 50
Material	Polycarbonat
Material Diffusor	Polycarbonat
Schutzart	IP54
Lebensdauer (h)	25000
Prüfzeichen	CE, ROHS
Garantie	Laut gesetzlicher Gewährleistung: 2 Jahre
Montage	Oberfläche

