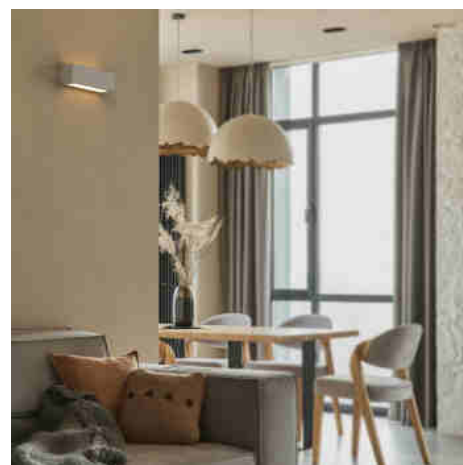


Φωτιστικό τοίχου "Plast" - Διπλής κατεύθυνσης - 1 x G9

Ref. B286

Ορθογώνιο φωτιστικό τοίχου "Plast", κατασκευασμένο από γύψο υψηλής ποιότητας. Ενσωματώνεται τέλεια σε κάθε περιβάλλον, καθώς μπορεί να βαφτεί στο επιθυμητό χρώμα. Διακοσμήστε τους εσωτερικούς σας χώρους με φωτιστικά τοίχου από γύψο, κομψό και σύγχρονο σχέδιο για ατμοσφαιρικό και διακοσμητικό φωτισμό.*Λαμπτήρας G9 - Δεν περιλαμβάνεται*.



Product data

| | |
|-----------------------|---------------------------------------|
| Όνομαστική τάση (V) | 220 - 240 V AC |
| Καπάκι | G9 |
| Διαστάσεις (mm) LxIxh | Διαχύτης: 205 x 50, Difusor: 205 x 50 |
| Υλικό | Gypsos |
| Υλικό διαχύτη | Polyanthrakiko |
| Εξωτερική χρσί | ochi |
| IP | IP20 |
| Πιστοποιήματα | EK, ROHS |
| Εγγυησh | 10 xronia |
| Μεγιστή ισχύς (W) | 25 |

