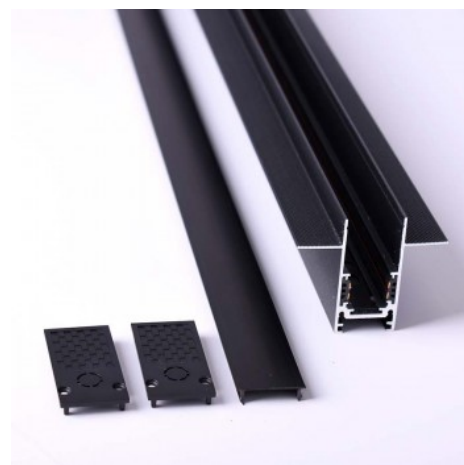


Binario Magnetico da incasso 20 mm - 48V - 2 metri

Ref. CME-200

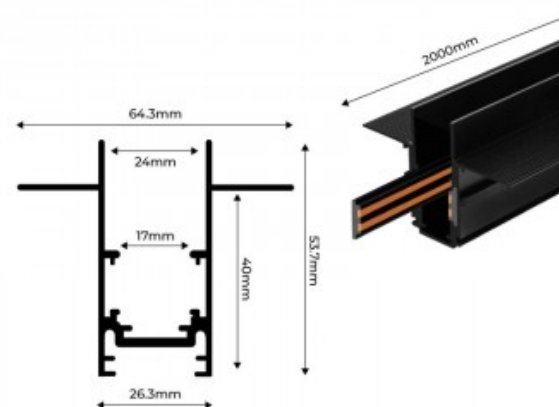
Il nostro binario magnetico da incasso (20 mm) è realizzato in alluminio di alta qualità ed è disponibile in bianco e nero. Permette di posizionare i faretto LED magnetici in modo molto semplice, in base alle esigenze di ogni progetto. Offre numerose possibilità di configurazione e può essere installato sia nei soffitti che nelle pareti in cartongesso, senza rappresentare alcun rischio per gli utenti poiché funziona a bassa tensione (48V). **Include un coperchio in plastica per coprire la superficie libera tra gli apparecchi e due tappi di chiusura**.



Dati del prodotto

Tensione nominale (V)	48V
Dimensioni (mm) LxIxh	2000 x 64.3 x 53.7
Materiale	Alluminio
Uso esterno	No
IP	IP20
Certificati	CE, ROHS
Garanzia	3 anni
Montaggio	Da Incasso
Tipo di binario	Magnetico

↗ 2M



Varianti di prodotto

Riferimento

Attributi

CME-200-B

Colore - Bianco



CME-200-N

Colore - Nero

