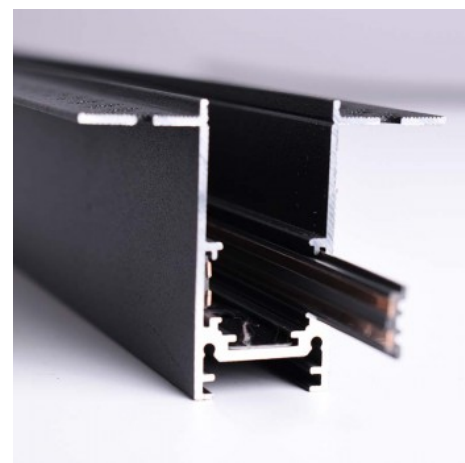




## Binario magnetico incasso a scomparsa - 20mm- 48V - 2 metri

### Ref. CMI-200

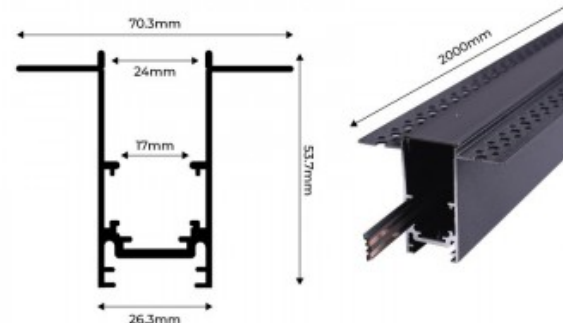
Il nostro binario magnetico da incasso a scomparsa è realizzato in alluminio di alta qualità ed è disponibile in bianco e nero. Permette di posizionare i faretto LED magnetici in modo molto semplice, in base alle esigenze di ogni progetto. Offre numerose possibilità di configurazione e può essere installato sia nei soffitti che nelle pareti in cartongesso, senza rappresentare alcun rischio per gli utenti poiché funziona a bassa tensione (48V). \*\*Include un coperchio in plastica per coprire la superficie libera tra gli apparecchi e due tappi di chiusura\*\*.



### Dati del prodotto

Tensione nominale (V)	48V
Materiale	Alluminio
Uso esterno	No
IP	IP20
Certificati	CE, ROHS
Garanzia	3 anni
Dimensioni di taglio (mm)	2000 X 70.3 x 53.7
Montaggio	Integrato
Tipo di traccia	Magnético

↗ 2M



## Varianti di prodotto

**Riferimento**

**Attributi**

CMI-200-N

Colore - Nero



CMI-200-B

Colore - Bianco

