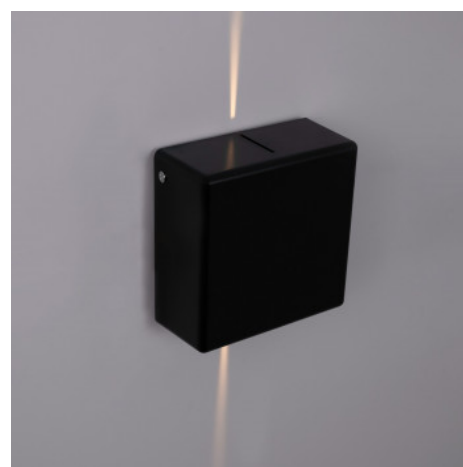


Applique LED per esterni quadrata "Karen 2" - 3W - IP54 - Emissione luminosa bifacciale

Ref. LN1583-N

Applique bidirezionale da esterno dal design moderno ed elegante, realizzata in policarbonato nero con finiture di alta qualità. Emette luce dai lati superiore e inferiore con un angolo chiuso, offrendo un'illuminazione decorativa in bianco caldo (3000K). Ha una potenza di 3W e un CRI>90, che le permette di riprodurre i colori con grande fedeltà.



Dati del prodotto

Tonalità della luce	Bianco caldo
Kelvin (K)	3000
Lumen (Lm)	240
CRI	90-95
Tipo di LED	SMD 2835
Dimmerabile	No
Potenza (W)	3
Tensione nominale (V)	220 - 240V AC
Sensore	No
Orientabile	No
Dimensioni (mm) LxIxh	120 x 120 x 50
Materiale	Policarbonato
Materiale diffusore	Policarbonato
IP	IP54
Vita utile (h)	25000
Certificati	CE, ROHS
Garanzia	Secondo garanzia legale: 3 anni
Montaggio	Superficie

