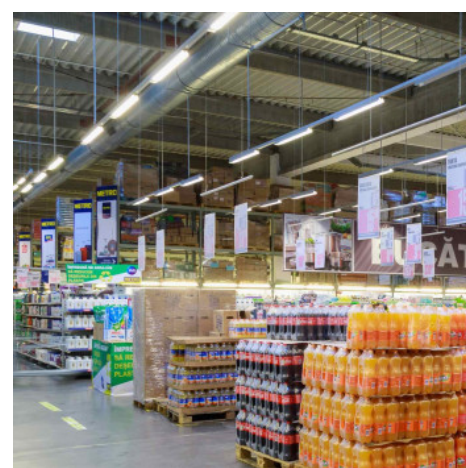




Faretto LED lineare orientabile a binario trifase - 20W - CCT - CRI90 - Driver KGP - Bianco

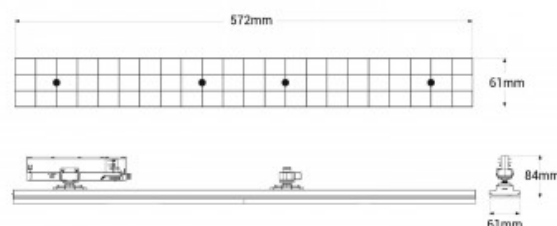
Ref. BLT-20W60-CCT-B

Faretto lineare da 20W per binario trifase, dal design moderno e dalla grande versatilità. È orientabile e, grazie al sistema CCT, la temperatura di colore può essere selezionata tra bianco caldo (3000K), bianco neutro (4000K) e bianco freddo (5000K). Fornisce un'illuminazione di alta qualità con un elevato indice di resa cromatica, CRI > 90.



Dati del prodotto

Tonalità della luce	CCT
Kelvin (K)	3000, 4000, 5000
Lumen (Lm)	bianco caldo: 2354lm - bianco neutro: 2494lm - bianco freddo: 2582lm
CRI	90-95
Angolo di apertura (°)	60
Tipo di LED	SMD 2835
Dimmerabile	No
Potenza (W)	20
Tensione nominale (V)	220 - 240V AC
Driver	Interno, KGP
Sensore	No
Orientabile	Si
Dimensioni (mm) LxIxh	572 x 61 x 84
Materiale	Alluminio
Materiale diffusore	Polycarbonato
Uso esterno	No
IP	IP20
Classe di efficienza energetica	D



Certificati	CE, ROHS
Garanzia	Secondo garanzia legale: 3 anni
Tipo di bipolo	Trifase
