



Lampada da soffitto LED obliqua CCT 12W - Effetto legno - ø35cm

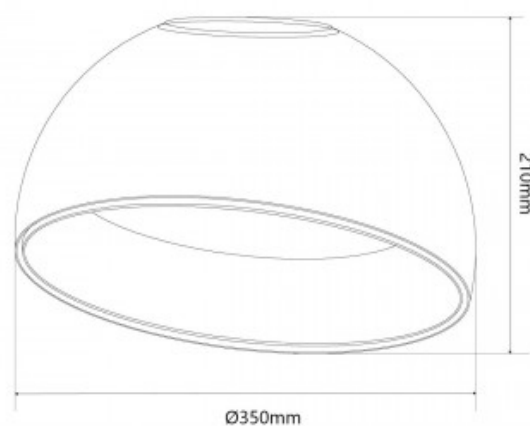
Ref. LYC-698-O-35

Plafoniera LED 12W di grandi dimensioni e un originale design inclinato. Stile versatile che si adatta a qualsiasi ambiente, enfatizzando armoniosamente i contrasti grazie alla sua struttura metallica, al suo interno in effetto legno e a un diffusore in policarbonato per un'illuminazione uniforme ed efficiente. Grazie al suo sistema CCT (3000K, 4000K, 6000K), si adatta perfettamente a qualsiasi progetto. Disponibile in bianco e nero. Illumina il tuo spazio con stile!



Dati del prodotto

Tonalità della luce	CCT
Kelvin (K)	3000, 6000, 4000
Lumen (Lm)	1200
Tipo di LED	SMD 2835
Dimmerabile	No
Potenza (W)	12
Tensione nominale (V)	220 - 240V AC
Driver	Esterno
Sensore	No
Orientabile	No
Dimensioni (mm) LxIxh	Ø350 x210
Materiale	Metallo
Materiale diffusore	Policarbonato
Uso esterno	No
Classe di efficienza energetica	F
Certificati	CE, ROHS
Garanzia	Secondo garanzia legale: 3 anni
Montaggio	Superficie



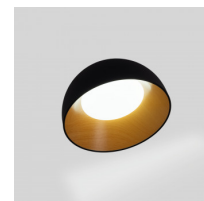
Varianti di prodotto

Riferimento

Attributi

LYC-698-O-35-N

Colore - Nero



LYC-698-O-35-B

Colore - Bianco

