



## Carril monofásico de superficie para focos LED - Barra 1 metro

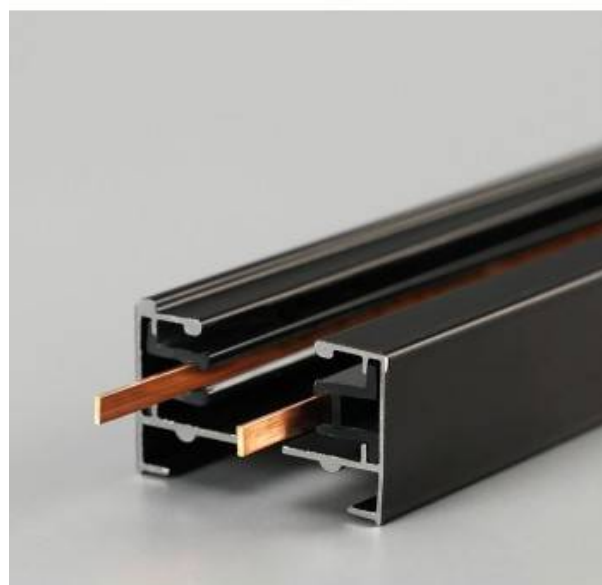
### Ref. BTM-100

Carril monofásico de 100cm electrificado de superficie y aluminio extruido (34x21mm)\*\*Incluyen alimentador y tapón final\*\*Monofásico220 -240 V1000x34x21IP20



### Datos del producto

Tensión Nominal (V)	220 - 240 V AC
Dimensiones (mm) Lxlxh	1000x34x21
Uso Exterior	No
IP	IP20
Certificados	CE, ROHS
Garantía	Según garantía legal: 3 años
Montaje	Superficie, Suspensión
Intensidad máxima (A)	2.1
Tipo de Carril	Monofásico



## Variantes del producto

**Referencia**

**Atributos**

BTM-100-B

Color exterior - Blanco



BTM-100-N

Color exterior - Negro

