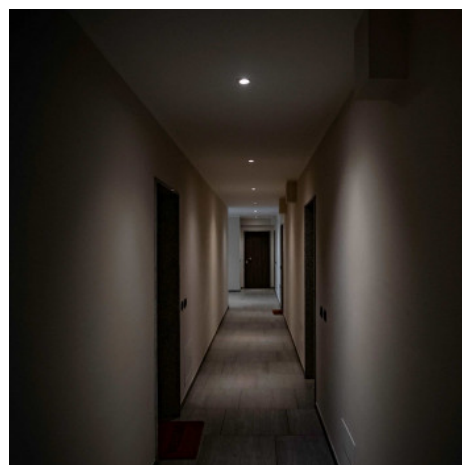


Aro downlight empotrable basculante GU10, MR16 Ø110mm

Ref. B986-R

Aro redondo empotrable de policarbonato con unas dimensiones de Ø110x27mm y un diámetro de corte de Ø80mm. El sistema basculante permite orientar la luz hacia la zona deseada. Crea el ambiente más adecuado en cada instante. Instalación empotrable por click, muy sencilla de realizar. Acabado de color a elegir entre blanco o plateado. Tras su instalación queda perfectamente integrado en el techo. De aspecto elegante y sencillo. Perfecto para dicroicas en ojos de buey con bombillas LED MR16/GU10. *La bombilla y casquillo no viene incluido. *Ø110x27mm Corte: Ø80mm Empotrable



Datos del producto

Casquillo	GU10/MR16
Orientable	No
Dimensiones (mm) LxIxh	Ø110x27
Material	Policarbonato
Uso Exterior	No
IP	IP20
Certificados	CE, ROHS
Garantía	Según garantía legal: 3 años
Dimensiones de corte (mm)	Ø80
Montaje	Empotrable



Variantes del producto

Referencia	Atributos	
B986-R-P	Color exterior - Plata	
B986-R-B	Color exterior - Blanco	
B986-R-N	Color exterior - Negro Mate	