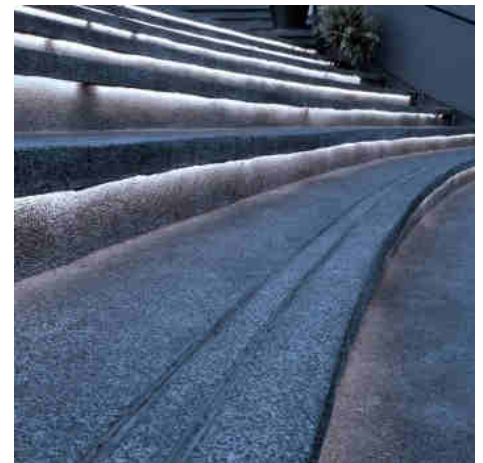


### LED Strip 220V - 300W (2400xSMD2835) - 12mm - Buiten: IP67 - Rol van 20 meter

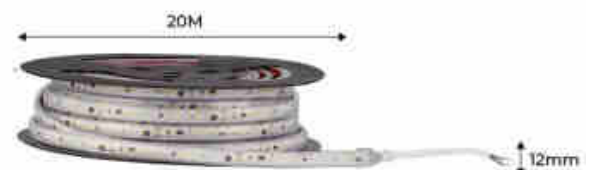
#### Ref. B1540

220V LED-strip geschikt voor buitengebruik, geleverd op een rol van 20 meter. Wordt rechtstreeks op het stroomnet aangesloten zonder dat een transformator of gelijkrichter nodig is. De strip bevat hoogwaardige SMD2835 LED-chips met een dichtheid van 120 chips per meter, wat resulteert in een totaal vermogen van 300W. Hij kan elke 10 cm worden gesneden, waardoor hij zeer veelzijdig is voor diverse verlichtingsprojecten. Dankzij de grote flexibiliteit past de strip zich aan bijna elk oppervlak aan en is hij ideaal voor buitengebruik door de hoge beschermingsgraad (IP67), die bescherming biedt tegen regen, stof en vocht. De LED-strip heeft een stralingshoek van 180° en een hoge kleurweergave-index (CRI >90), wat zorgt voor natuurgetrouwe kleurproductie, vergelijkbaar met natuurlijk licht. Verkrijgbaar in warm wit (2700K), neutraal wit (4000K) en koel wit (6000K). Dankzij deze eigenschappen is de strip perfect voor toepassingen waarbij een hoge lichtopbrengst vereist is.



#### Product data

Schaduw	Koel wit, Neutraal wit, Warm wit
Kelvin (K)	6000, 4000, 2700
Lumen (Lm)	32600, 35720
Efficiëntie (Lm/w)	96
CRI	90-95
Openingshoek (u00ba)	180
Type LED	SMD 2835
Vermogen (W)	380
Nominale spanning (V)	220 - 240 V AC
Frequentie (Hz)	50 - 60
Gebruik buiten	Ja
IP	IP67
Temperatuurbereik	-20u00b0C ~ +40u00b0C
Frequentie van gebruik	normaal
Certificaten	EC, ROHS
Garantie	Volgens wettelijke garantie: 3 jaar
Vermogen/m (W/m)	19
Aantal chips/meter	120



Zelfklevend 3M  
Korting Professionele verlichting, Professionele verlic  
Korting tot 20% korting

## Product variants

### Reference

### Attributes

B1540-BN

Lichte kleur - Neutraal wit 4000K



B1540-BF

Lichte kleur - Koel wit 6500K



B1540-270

Lichte kleur - Warm wit 2700K

