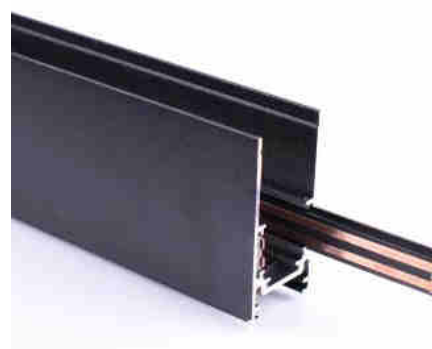


Magneetrail 20mm opbouw 48V - 1 meter

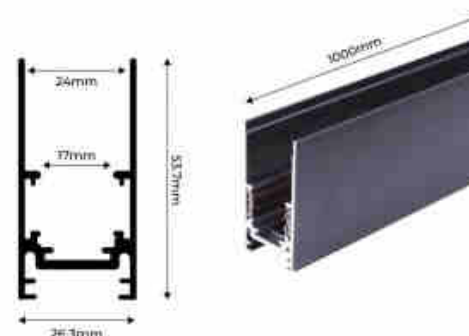
Ref. CMS-100

20 mm magnetische oppervlakterail van hoogwaardig aluminium, verkrijgbaar in zwart en wit. Hiermee kunnen magnetische LED-spots op een zeer eenvoudige manier worden geplaatst, afhankelijk van de behoeften van elk project. Hij biedt talloze configuratiemogelijkheden en kan zowel in plafonds als in gipsplaatwanden worden geïnstalleerd, zonder enig risico voor de gebruikers, aangezien hij op laagspanning (48 V) werkt. Hij kan worden gemonteerd of opgehangen door de ophangkit toe te voegen. **Inclusief een plastic afdekking om het vrije oppervlak tussen de armaturen af te dekken en twee eindkappen**.



Product data

Nominale spanning (V)	48V
Afmetingen (mm) LxIxh	1000 x 26,3 x 53,7
Materiaal	Aluminium
Gebruik buiten	Geen
IP	IP20
Certificaten	EC, ROHS
Garantie	3 jaar
Montage	Oppervlak, Ophanging
Type spoor	Magnetisch



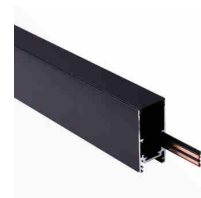
Product variants

Reference

Attributes

CMS-100-N

Kleur - Zwart



CMS-100-B

Kleur - Wit

