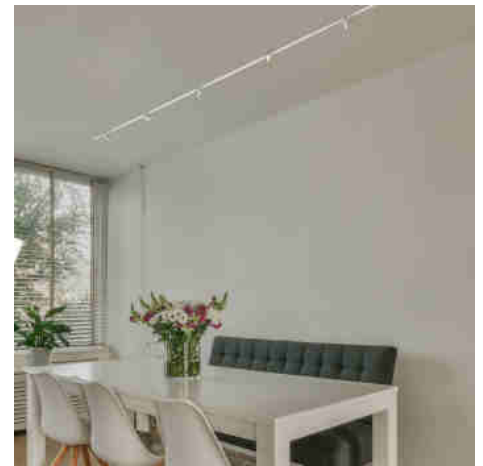




Voeding voor magneetrail 20mm 48V -200W

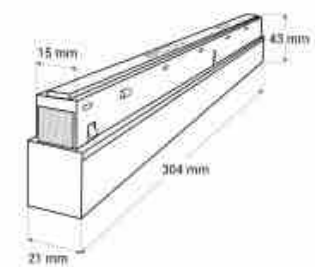
Ref. CM-F200W

Geïntegreerde voeding voor 20 mm magnetische railsystemen die werken op 48 V. Hij is gemaakt van hoogwaardig aluminium, waardoor hij zeer sterk en duurzaam is. Hij heeft een vermogen van 200 W en een kabellengte van 350 mm. Verkrijgbaar in zwart en wit.



Product data

Vermogen (W)	200
Nominale spanning (V)	180-265 V WISSELSTROOM
Frequentie (Hz)	50 - 60
Gebruik buiten	Geen
IP	IP20
Certificaten	EC, ROHS
Garantie	3 jaar
Uitgangsspanning (V)	48V
Type spoor	Magnetisch



Product variants

Reference

Attributes

CM-F200W-N

Kleur - Zwart



CM-F200W-B

Kleur - Wit

