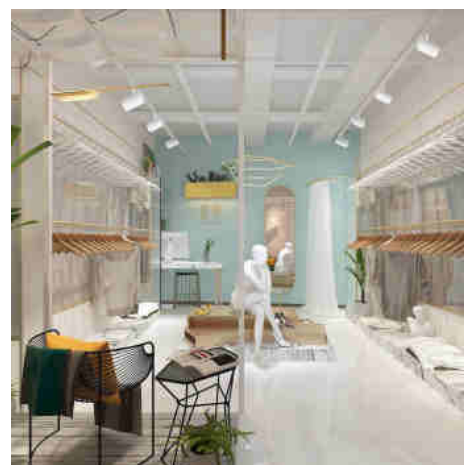




Driefasige LED trackspot CCT 40W - CRI 90 - Driver KGP- Wit

Ref. BPT-40W-CCT-B

LED-spot voor driefasige rails die opvalt door het compacte ontwerp en de hoge kwaliteit van de componenten. Zijn krachtige lichtbundel met COB LED-chip verlicht de details nauwkeurig, met een hoge kleurweergave-index (CRI >90), waardoor de echte kleuren op een natuurlijke manier worden weergegeven. De lamp heeft een 350° horizontaal en 90° verticaal draaibare behuizing en een brandpunthoek van 38°, waardoor het een ideale spot is om objecten of producten uit te lichten. Daarnaast biedt het CCT-systeem de mogelijkheid om de kleurtemperatuur aan te passen, zodat je het type licht kunt kiezen dat het beste past bij de behoeften van elk project. Er wordt een honingraatfilter met een diameter van 80 mm en een dikte van 2 mm meegeleverd die in de spot kan worden geplaatst voor een niet-verblindende verlichting.



Product data

| | |
|-----------------------|--|
| Schaduw | CCT |
| Kelvin (K) | 3000, 4000, 6500 |
| Lumen (Lm) | 2800lm (warm wit), 3190lm (blanco frío), 3100 lm (blanco neutro) |
| CRI | 90-95 |
| Dimbaar | Geen |
| Vermogen (W) | 40 |
| Nominale spanning (V) | 220 - 240 V AC |
| Materiaal | Aluminium |
| Materiaal rooster | Polycarbonaat |
| Certificaten | EC, ROHS |
| Garantie | 5 jaar |

