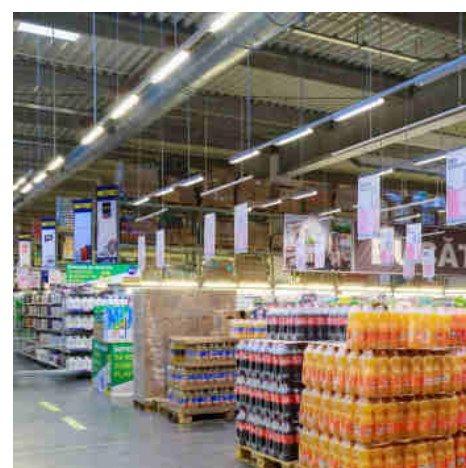




Lineaire richtbare LED-spot voor driefasige rails 20W - CCT - CRI90 - KGP Driver - Wit

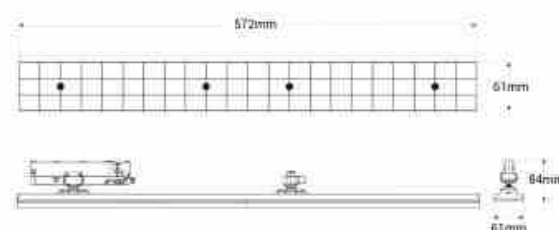
Ref. BLT-20W60-CCT-B

20W lineaire spot voor driefasige rails met een modern ontwerp en grote veelzijdigheid. Hij is verstelbaar en dankzij het CCT-systeem kan de kleurtemperatuur worden gekozen tussen warm wit (3000K), neutraal wit (4000K) en koel wit (5000K). Hij biedt verlichting van hoge kwaliteit met een hoge kleurweergave-index, CRI>90.



Product data

Schaduw	CCT
Kelvin (K)	3000, 4000, 5000
Lumen (Lm)	warm wit: 2354lm - neutraal wit: 2494lm - koe l wit: 2582lm
CRI	90-95
Openingshoek (u00ba)	60
Type LED	SMD 2835
Dimbaar	Geen
Vermogen (W)	20
Nominale spanning (V)	220 - 240 V AC
Bestuurder	Intern, KGP
Sensor	Geen
Oriu00ebnteerbaar	Ja
Afmetingen (mm) LxIxh	572 x 61 x 84
Materiaal	Aluminium
Materiaal rooster	Polycarbonaat
Gebruik buiten	Geen
IP	IP20



Energie-efficiëntieklasse	D
Certificaten	EC, ROHS
Garantie	Volgens wettelijke garantie: 3 jaar
Type snoer	Driefase