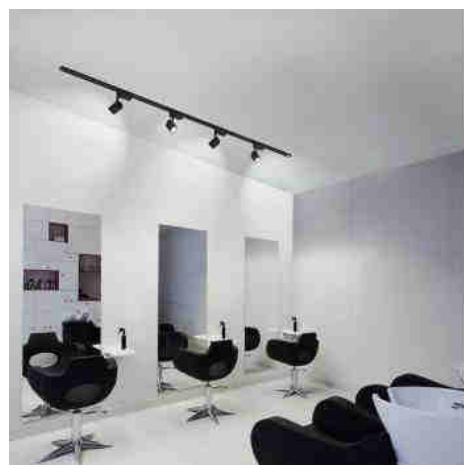




## Jednofazowa szyna natynkowa do reflektorów LED - listwa 1 metr

### Ref. BTM-100

100cm jednofazowa, natynkowa, wytłaczana aluminiowa, zelektryfikowana szyna (34x21mm)\*\*Łącznie z zasilaczem i zaślepką\*\*. Jednofazowy 220 -240 V 1000x34x21 IP20



### Product data

Napięcie nominalne (V)	220 - 240 V AC
Wymiary (mm) LxIxh	1000x34x21
Użytkowanie na zewnątrz	Nie
IP	IP20
Certyfikaty	WE, ROHS
Gwarancja	Zgodnie z gwarancją prawną: 3 lata
Maksymalny prąd (A)	2.1
Typ toru	Jednofazowy



**Product variants****Reference****Attributes**

BTM-100-B

Kolor zewnętrzny - Biały



BTM-100-N

Kolor zewnętrzny - Czarny

