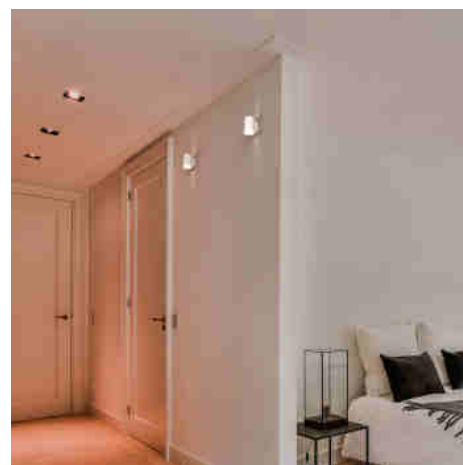


Wewnętrzne kinkiety ścienne TUB "UP and Down" G9

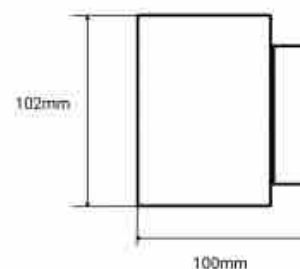
Ref. LN1550

Lampa ścienna o nowoczesnym designie, w kształcie tuby i kompaktowych wymiarach. Wykonana z wysokiej jakości aluminium, z różnymi wykończeniami. Kąt świecenia w górę i w dół. Wyłącznie do użytku wewnętrznego, stopień ochrony IP20. Idealna jako oświetlenie dekoracyjne w korytarzach, jadalniach, salonach, restauracjach, hotelach, barach, kawiarniach itp. Wymiary: 80x100x102mm.**Żarówka G9 nie wchodzi w skład zestawu220-240V/ACG9Maks. moc 40 WIP20 80x100x102mm



Product data

Napięcie nominalne (V)	220 - 240 V AC
Czapka	G9
Wymiary (mm) Lxlxh	80x100x102
Materiał	Aluminium
IP	IP20
Certyfikaty	WE, ROHS
Gwarancja	Zgodnie z gwarancją prawną: 3 lata
Styl	Minimalistyczny



Product variants**Reference****Attributes**

LN1550-N

Kolor zewnętrzny - Czarny



LN1550-B

Kolor zewnętrzny - Biały

