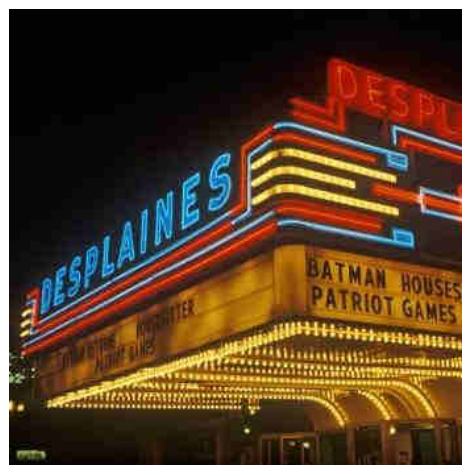




Elastyczny profil aluminiowy 16x10 mm do tulei silikonowych - 2 metry

Ref. BPERFLEX16X16-ML

Profil aluminiowy dotulei silikonowej 16 mm, ELASTYCZNY I MODELOWALNY. Umożliwia tworzenie pożądaných konturów i kształtów, takich jak spirale, fale lub obwody. Dostarczany w długości 2 metrów. Dzięki wymiarom 11x18 mm na zewnątrz i 16x10 mm wewnątrz, jest kompatybilna z silikonową tuleją BPERFLEX16x16-S (taśma LED z boczną emisją światła). **Tuleja silikonowa nie wchodzi w skład zestawu**.



Product data

Wymiary (mm) LxIxh	2000 x 16 x 10
Materiał	Aluminium
Użytkowanie na zewnątrz	Nie
IP	IP65
Certyfikaty	WE, ROHS
Gwarancja	Zgodnie z gwarancją prawną: 3 lata

