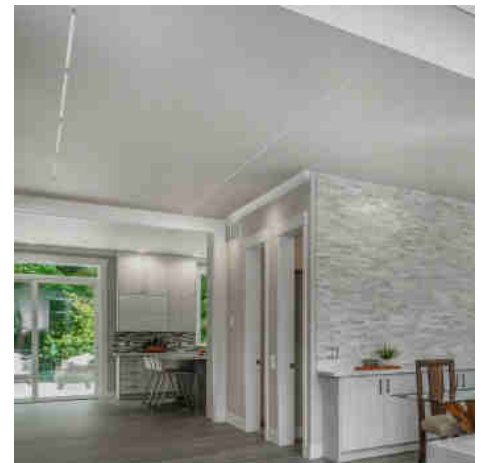


## Szyna magnetyczna 20mm wpuszczana - 48V - 2 metry

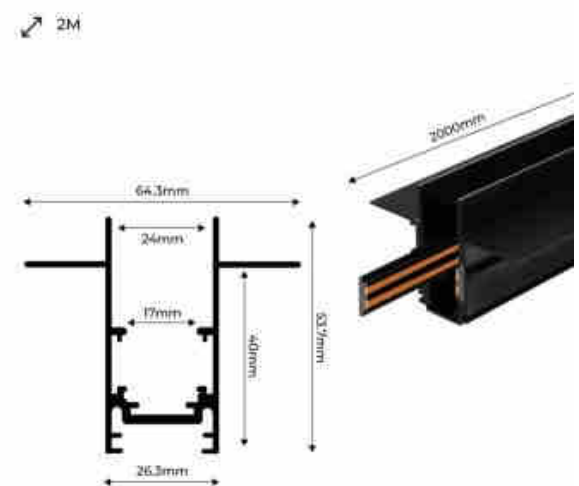
### Ref. CME-200

Wpuszczana szyna magnetyczna 20 mm wykonana z wysokiej jakości aluminium, dostępna w kolorze czarnym i białym. Umożliwia ona bardzo proste umieszczanie magnetycznych reflektorów LED, zgodnie z potrzebami każdego projektu. Oferuje wiele możliwości konfiguracji i może być instalowana zarówno w sufitach, jak i w ścianach z płyt gipsowo-kartonowych, nie stanowiąc żadnego zagrożenia dla użytkowników, ponieważ działa przy niskim napięciu (48 V). \*\*Zawiera plastikową osłonę zakrywającą wolną powierzchnię między oprawami i dwie zaślepki\*\*.



### Product data

Napięcie nominalne (V)	48V
Wymiary (mm) LxIxh	2000 x 64.3 x 53.7
Materiał	Aluminium
Użytkowanie na zewnątrz	Nie
IP	IP20
Certyfikaty	WE, ROHS
Gwarancja	3 lata
Typ toru	Magnetyczny



**Product variants****Reference****Attributes**

CME-200-B

Kolor zewnętrzny - Biały



CME-200-N

Kolor zewnętrzny - Czarny

