

Szyna magnetyczna 20 mm do montażu powierzchniowego 48 V - 1 metr

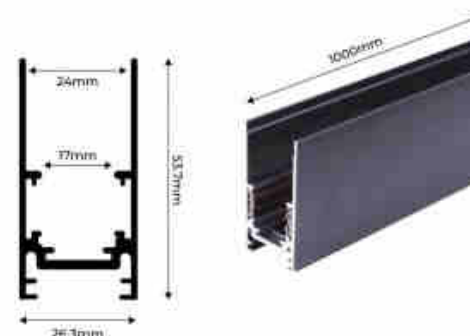
Ref. CMS-100

Magnetyczna szyna powierzchniowa 20 mm wykonana z wysokiej jakości aluminium, dostępna w kolorze czarnym i białym. Umożliwia bardzo proste rozmieszczenie magnetycznych reflektorów LED, zgodnie z potrzebami każdego projektu. Oferuje wiele możliwości konfiguracji i może być instalowana zarówno w sufitach, jak i w ścianach z płyt gipsowo-kartonowych, nie stanowiąc żadnego zagrożenia dla użytkowników, ponieważ działa przy niskim napięciu (48 V). Może być montowany natynkowo lub podwieszany poprzez dodanie zestawu do podwieszania.**Zawiera plastikową osłonę zakrywającą wolną powierzchnię między oprawami i dwie zaślepki**.



Product data

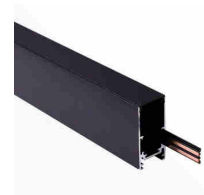
Napięcie nominalne (V)	48V
Wymiary (mm) LxIxh	1000 x 26.3 x 53.7
Materiał	Aluminium
Użytkowanie na zewnątrz	Nie
IP	IP20
Certyfikaty	WE, ROHS
Gwarancja	3 lata
Typ toru	Magnetyczny



Product variants**Reference****Attributes**

CMS-100-N

Kolor zewnętrzny - Czarny



CMS-100-B

Kolor zewnętrzny - Biały

