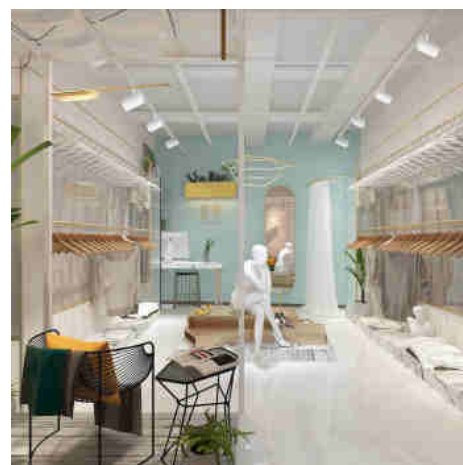




Trójfazowy reflektor szynowy LED CCT 40W - CRI 90 - Sterownik KGP - Biały

Ref. BPT-40W-CCT-B

Reflektor LED do szynoprzewodów trójfazowych, który wyróżnia się kompaktową konstrukcją i wysoką jakością komponentów. Jego mocna wiązka światła z chipem COB LED precyzyjnie oświetla detale, z wysokim współczynnikiem oddawania barw (CRI >90), pozwalając na pokazanie rzeczywistych kolorów w naturalny sposób. Obrotowy korpus o 350° w poziomie i 90° w pionie oraz ogniskowa światła o kącie 38° zapewniają idealne oświetlenie punktowe do podświetlania obiektów lub produktów. Ponadto system CCT oferuje możliwość regulacji temperatury barwowej, co pozwala wybrać rodzaj światła, który najlepiej odpowiada potrzebom każdego projektu. W zestawie znajduje się filtr plastra miodu o średnicy 80 mm i grubości 2 mm, który można umieścić w reflektorze w celu uzyskania oświetlenia przeciwodblaskowego.



Product data

Odcień	CCT
Kelwin (K)	3000, 4000, 6500
Lumeny (Lm)	3190lm (blanco frío), 3100lm (blanco neutro), 2800lm (blanco cálido)
CRI	90-95
Możliwość ściemniania	Nie
Moc (W)	40
Napięcie nominalne (V)	220 - 240 V AC
Materiał	Aluminium
Materiał dyfuzora	Poliwęglan
Certyfikaty	WE, ROHS
Gwarancja	5 lat

