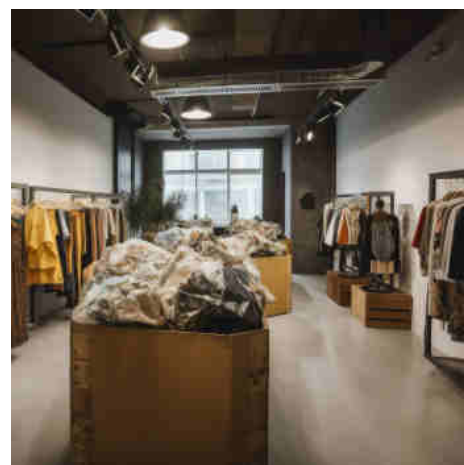




Reflektor LED 3-fazowy 4000K - 40W - CRI 95 - Sterownik Philips Xitanium - Czarny

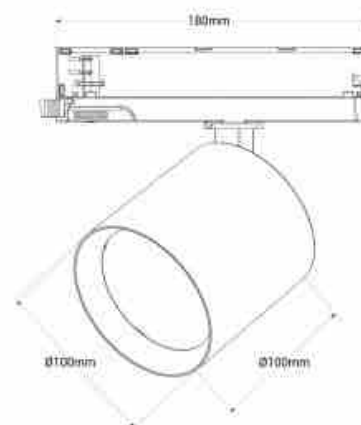
### Ref. BPT-40WCRI-BN-N

Reflektor LED do szyn trójfazowych o wysokim współczynniku CRI>95, który wyróżnia się kompaktową konstrukcją i najwyższej jakości sterownikiem Philips Xitanium "intrack", wbudowanym w ten sam element łączący reflektor z szyną. Jego potężna wiązka światła z chipem COB LED precyzyjnie oświetla szczegóły, z wysokim współczynnikiem oddawania barw (CRI>95), umożliwiając naturalne wyświetlanie prawdziwych kolorów. Obracany o 360° korpus i ogniskowa światła o kącie 38° zapewniają idealne światło punktowe do podświetlania obiektów lub produktów. W zestawie znajduje się filtr o strukturze plastra miodu o średnicy 80 mm i grubości 2 mm, który można umieścić w oprawie w celu zapewnienia oświetlenia przeciwdblaskowego. \*\* 5 lat gwarancji\*\*.



### Product data

Odcień	Neutralny biały
Kelwin (K)	4000
CRI	95-98
Kąt otwarcia (°)	38
Typ LED	COB
Możliwość ściemniania	Nie
Moc (W)	40
Napięcie nominalne (V)	220 - 240 V AC
Częstotliwość (Hz)	50 - 60
Współczynnik mocy (cosφ)	0.9
Kierowca	Philips
Orientowalny	Tak
Wymiary (mm) LxIxh	Ø 100 x 100 x 180
Materiał	Aluminium
Materiał dyfuzora	Poliwęglan
Użytkowanie na zewnątrz	Nie
IP	IP20
Częstotliwość użytkowania	Intensywny



## Projektory szynowe

Żywotność (h)	50000
Klasa efektywności energetycznej	E
Certyfikaty	WE, ROHS
Gwarancja	5 lat
Typ toru	Trójfazowy