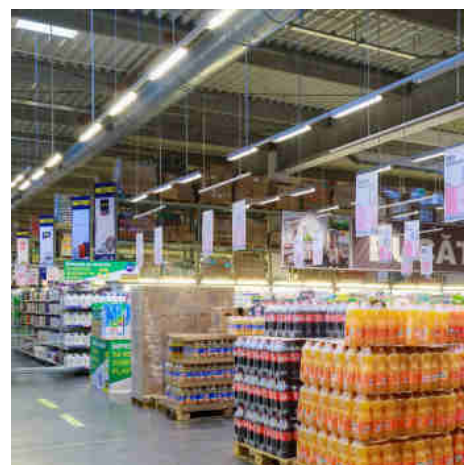




Liniowy kierunkowy reflektor LED do szyny trójfazowej 20W - CCT - CRI90 - Sterownik KGP - Biały

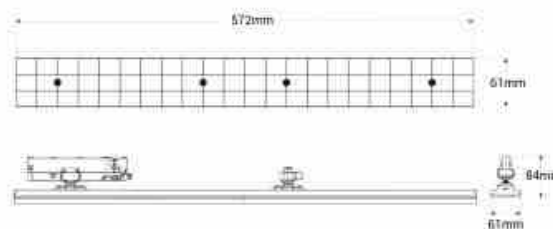
**Ref. BLT-20W60-CCT-B**

Liniowy reflektor o mocy 20 W do szynoprzewodów trójfazowych o nowoczesnym wyglądzie i dużej wszechstronności. Jest regulowany, a dzięki systemowi CCT można wybrać temperaturę barwową między ciepłą bielą (3000 K), neutralną bielą (4000 K) i chłodną bielą (5000 K). Zapewnia wysokiej jakości oświetlenie o wysokim współczynniku oddawania barw CRI>90.



**Product data**

Odcień	CCT
Kelwin (K)	3000, 4000, 5000
Lumeny (Lm)	blanco cálido: 2354lm - blanco neutro: 2494lm - blanco frío: 2582lm
CRI	90-95
Kąt otwarcia (°)	60
Typ LED	SMD 2835
Możliwość ściemniania	Nie
Moc (W)	20
Napięcie nominalne (V)	220 - 240 V AC
Kierowca	Wewnętrzny, KGP
Czujnik	Nie
Orientowalny	Tak
Wymiary (mm) LxIxh	572 x 61 x 84
Materiał	Aluminium
Materiał dyfuzora	Poliwęglan
Użytkowanie na zewnątrz	Nie
IP	IP20



## Oprawy liniowe

---

Klasa efektywności energetyczn	D
ai	
Certyfikaty	WE, ROHS
Gwarancja	Zgodnie z gwarancją prawną: 3 lata