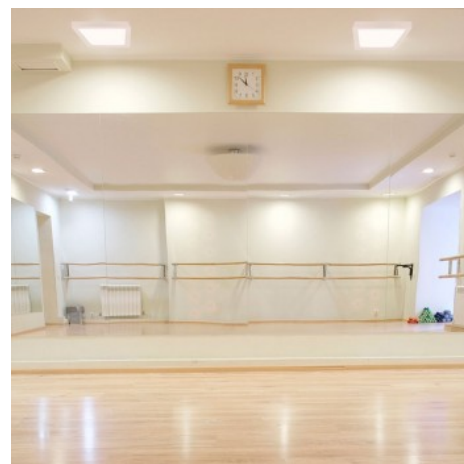
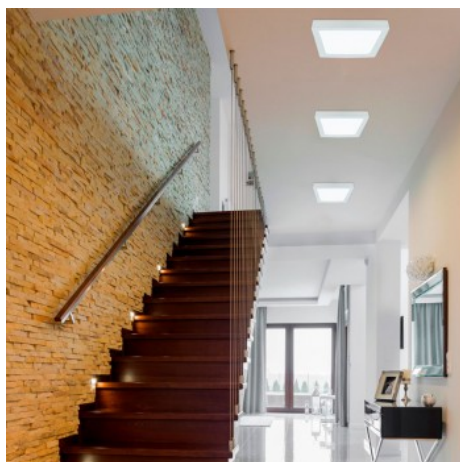




18W
CRI >80

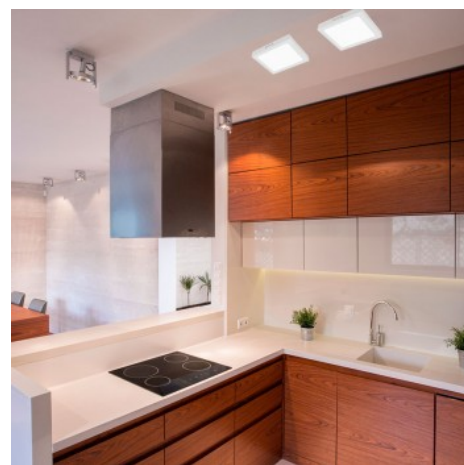
-  LED
-  120°
-  100 lm/w
-  CHIP SMD 2835



Plafón LED quadrado de superfície 18W Alta Eficiência

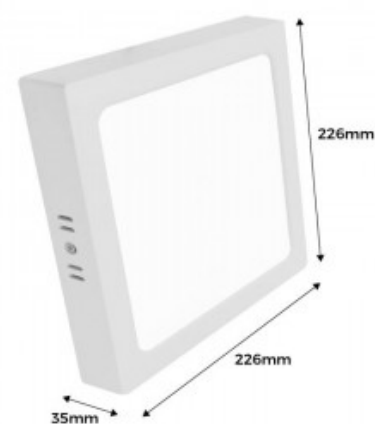
Ref. B1030

Plafón LED de superfície quadrado com uma potência de 18W. Design moderno e minimalista com dimensões de 226x226x35mm. Fabricado com acabamento em branco. Luz homogênea e intensa, graças ao difusor em policarbonato opalino. O DOB oferece um plafon LED de alta eficiência com uma eficiência de luz de 100lm / W, baixo consumo, sem ruído ou cintilação. Ângulo de abertura do feixe de 120 graus. Luminária LED ideal para profissionais e particulares. Iluminação geral muito homogênea em qualquer ambiente interno. Escolha perfeita para residências, escritórios, restaurantes, etc. 18W230V120°IP20



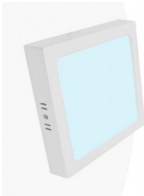


Dados do produto

Tonalidade	Branco frio, Branco neutro, Branco quente
Kelvin (K)	3000, 6000, 4000
Lúmens (Lm)	1800
Eficiência (Lm/w)	100
CRI	80-85
Tipo de LED	SMD 2835
Dimável	Não
Tensão Nominal (V)	230
Orientável	Não
Dimensões (mm) LxIxh	226x226x35
Material	Policarbonato
Material difusor	Policarbonato
Uso Exterior	Não
IP	IP20
Intervalo de temperatura	-20°C ~ +40°C
Frequência de uso	Normal
Vida útil (h)	25000
Classe de eficiência energética	A+ (2021)



Certificados	CE, ROHS
Garantia	Garantia legal de 3 anos
Montagem	Superfície

Variantes do produto

Referência	Atributos	
B1030-B-18W-BF	Temperatura de cor - Branco frio	 18W CRI > 90 Ra > 90 CE, ROHS
B1030-B-18W-BN	Temperatura de cor - Branco Neutro	 18W CRI > 90 Ra > 90 CE, ROHS
B1030-B-18W-BC	Temperatura de cor - Branco quente	 18W CRI > 90 Ra > 90 CE, ROHS