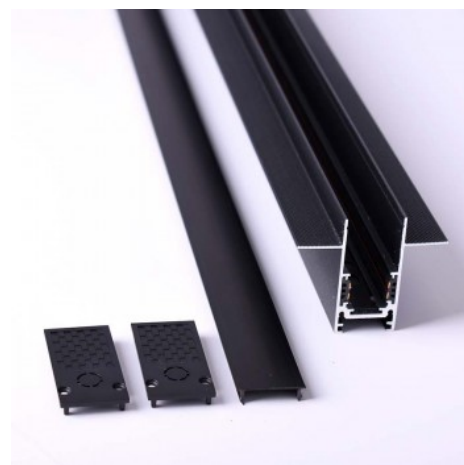


Carril magnético 20mm encastrado - 48V - 2 metros

Ref. CME-200

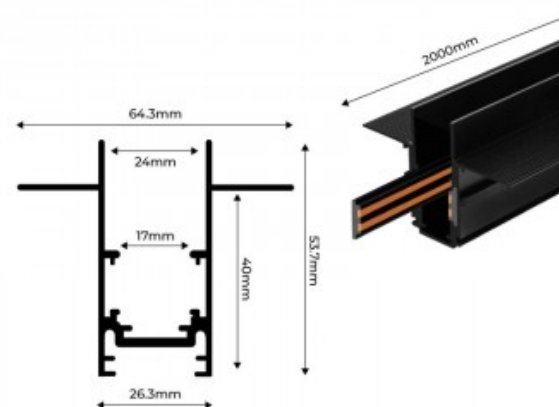
Carril magnético encastrável de 20 mm foi fabricado com alumínio de alta qualidade e está disponível na cor preta e branca. Permite colocar focos magnéticos LED de uma forma muito simples, de acordo com as necessidades de cada projeto. Oferece numerosas possibilidades de configuração e pode ser instalado tanto em tetos como nas paredes de gesso, sem apresentar nenhum risco para os usuários porque funciona em baixa voltagem (48V). **Inclui uma tampa de plástico para cobrir a superfície livre entre as luminárias e duas tampas finais**



Dados do produto

Tensão Nominal (V)	48V
Dimensões (mm) LxIxh	2000 x 64,3 x 53,7
Material	Alumínio
Uso Exterior	Não
IP	IP20
Certificados	CE, ROHS
Garantia	3 anos
Montagem	Encastrar
Tipo de Carril	Magnético

↗ 2M



Variantes do produto

Referência

Atributos

CME-200-B

Cor - Branco



CME-200-N

Cor - Preto

