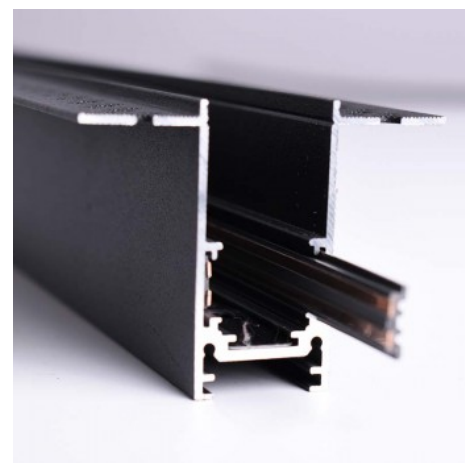




Carril magnético de 20mm de integração 48V - 2 metros

Ref. CMI-200

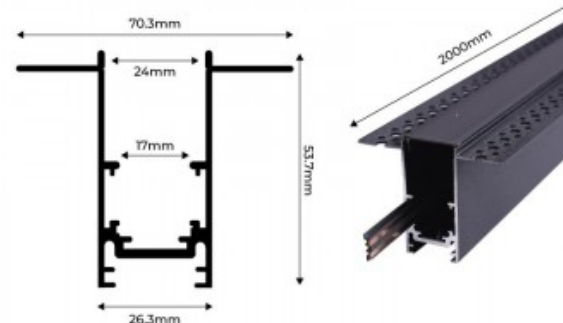
Carril magnético de integração fabricado com alumínio de alta qualidade e está disponível na cor branco e preto. Permite instalar focos magnéticos LED de uma maneira muito simples, de acordo com as necessidades de cada projeto. Oferece diversas possibilidades de configuração e pode ser instalado tanto em tetos como em paredes de gesso cartonado, sem apresentar nenhum risco para os usuários porque funciona com baixa voltagem (48V). **Inclui uma tampa de plástico para cobrir a superfície livre entre as luminárias e os dois protetores finais**



Dados do produto

Tensão Nominal (V)	48V
Material	Alumínio
Uso Exterior	Não
IP	IP20
Certificados	CE, ROHS
Garantia	3 anos
Dimensões do corte (mm)	2000 X 70,3 x 53,7
Montagem	Integración
Tipo de Carril	Magnético

↗ 2M



Variantes do produto

Referência

Atributos

CMI-200-N

Cor - Preto



CMI-200-B

Cor - Branco

