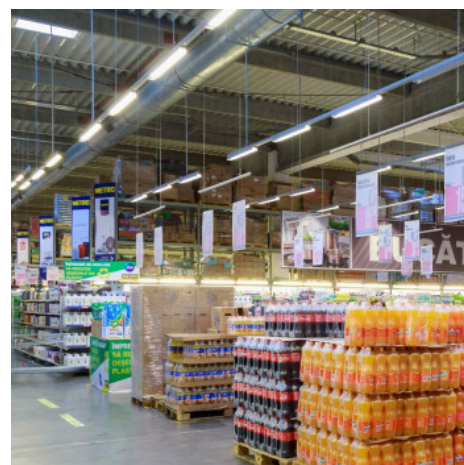




Projektor LED linear direcional para carril trifásico 20W - CCT - CRI90 - Driver KGP - Branco

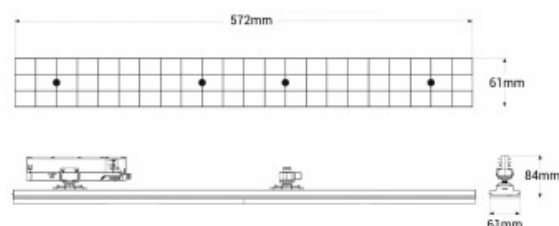
Ref. BLT-20W60-CCT-B

Projektor linear de 20W para calha trifásica apresenta um design moderno e é muito versátil. É orientável e, graças ao seu sistema CCT, a temperatura da cor pode ser selecionada entre branco quente (3000K), branco neutro (4000K) e branco frio (5000K). Proporciona uma iluminação de alta qualidade com um elevado índice de restituição cromática, CRI>90.



Datos del producto

Tonalidade	CCT
Kelvin (K)	3000, 4000, 5000
Lúmens (Lm)	branco quente: 2354lm, branco frio: 2582lm, branco neutro: 2494lm
CRI	90-95
Ângulo de abertura (°)	60
Tipo de LED	SMD 2835
Dimável	Não
Potência (W)	20
Tensão Nominal (V)	220 - 240 V/AC
Driver	Interno, KGP
Sensor	Não
Orientável	Sim
Dimensões (mm) LxIxh	572 x 61 x 84
Material	Alumínio
Material difusor	Polycarbonato
Uso Exterior	Não
IP	IP20



Níveis de eficiência energética	CE, ROHS
Certificados	
Garantia	Garantia legal de 3 anos
Tipo de Carril	Tiíficio